

Informe de Encierre

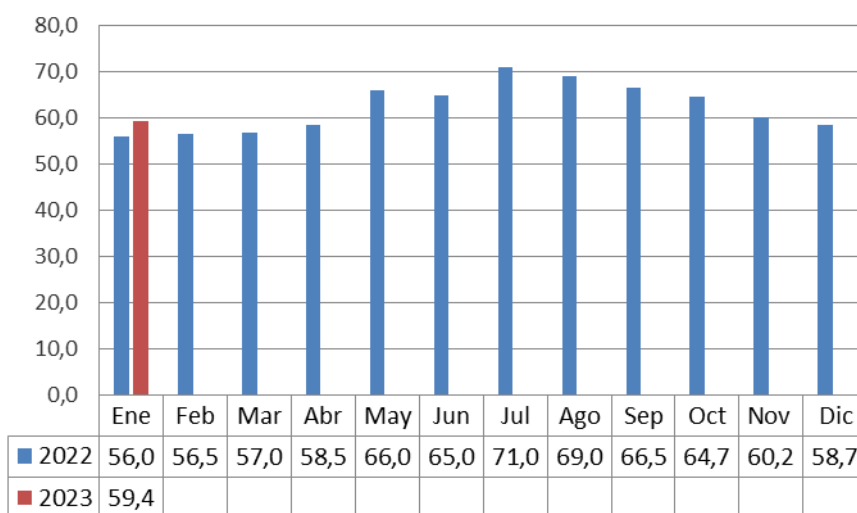
1º de Enero 2023

El presente informe se realizó en base a la información recibida de **98 establecimientos asociados**. Los datos suministrados por los socios, corresponden a los movimientos de ingresos y egresos de animales de sus respectivos establecimientos durante el mes previo, a su capacidad de encierre y al stock final de cada uno de ellos al **01/01/2023**.

DATOS DE OCUPACIÓN

- Capacidad de encierre al 01/1/23: **728.310** cabezas.
- Ocupación al 01/1/23: **59,44% (Dif. +1,78%)**
- Ocupación al 01/12/22: **57,66%**
Ocupación correspondiente a las mismas empresas del presente informe al mes anterior.
- Índice de Reposición Feedlot (I.R.F.): **1,12**
IRF: Indica los animales ingresados por cada animal vendido.
- Ventas sobre Stock al 01/12/22: **25,29%**

% de Ocupación



Ocupación por tamaño del Establecimiento:

0 a 2000 cabezas.	31%
2001 a 5000 cabezas.	57%
5001 a 10000 cabezas.	56%
Más de 10000 cabezas.	65%

RECRÍAS

- Animales en recría: **163.410** cabezas **(+0,06%)**
- Animales en recría a Corral: **62.222** cabezas – **38% (=)**
- Animales en recría a Campo: **101.188** cabezas – **62% (=)**

NOTA: La variación de animales en el total de animales en recría está tomada comparando valores de mismas empresas con respecto al mes anterior.

CUOTA 481

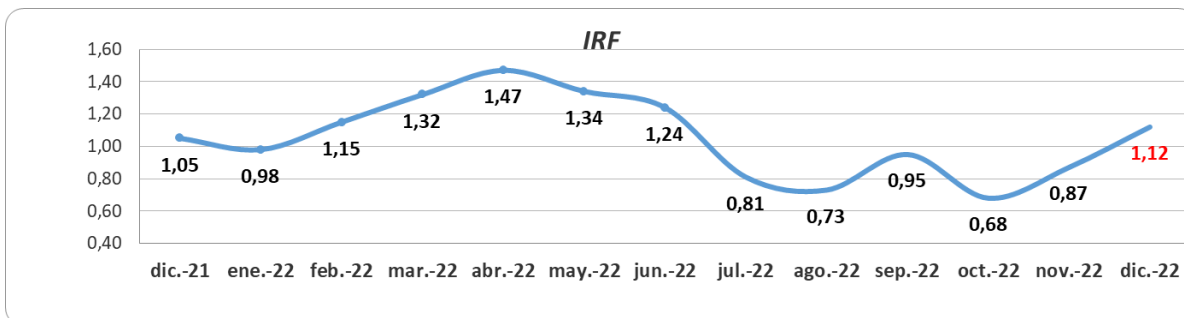
- Capacidad de encierre cuota 481 de los establecimientos que reportaron en este informe: **205.935** cabezas – **28%** de la capacidad total de encierre de dichos establecimientos.
- Animales encerrados con destino cuota 481: **112.132** cabezas **(-0,03%)**
- Ocupación Cuota 481: **54%** sobre la capacidad para dicha cuota

NOTA: La variación de animales encerrados con destino cuota 481 está tomada comparando valores de mismas empresas con respecto al mes anterior.

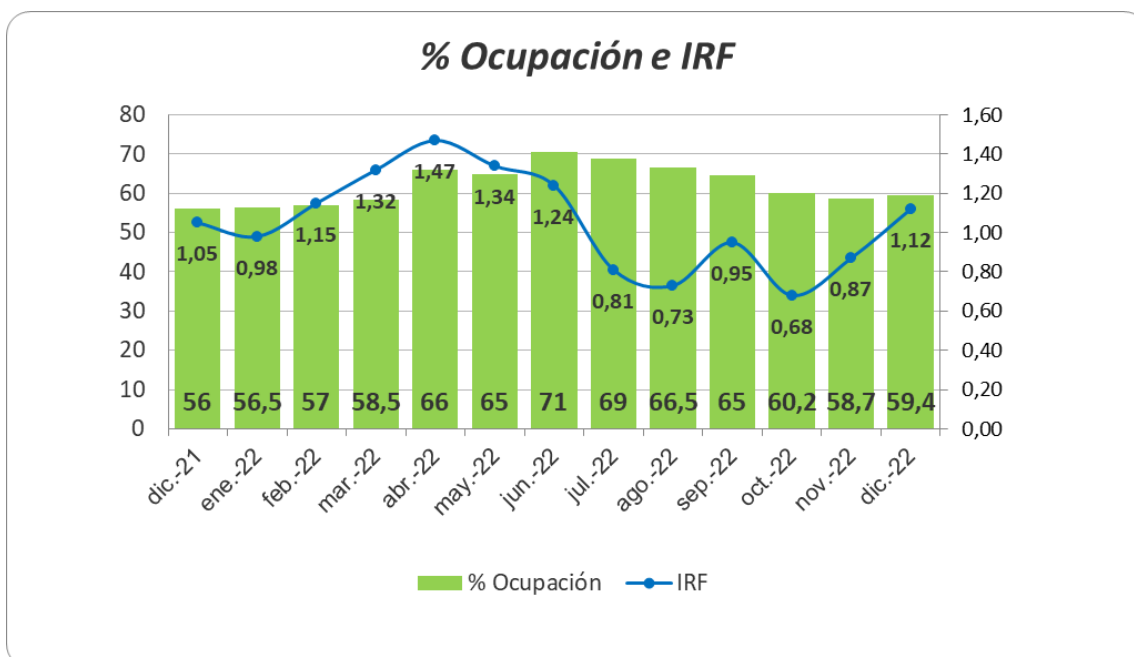
PARTICIPACIÓN DE LA INDUSTRIA EN LOS ESTABLECIMIENTOS HOTELEROS

- En los establecimientos que dan hotelería el **71%** de la hacienda corresponde a la industria.
- Consumo: **57%** **(-12%)**
- Exportación: **43%** **(+12%)**

Evolución del Índice de Reposición Feedlot (I.R.F.)

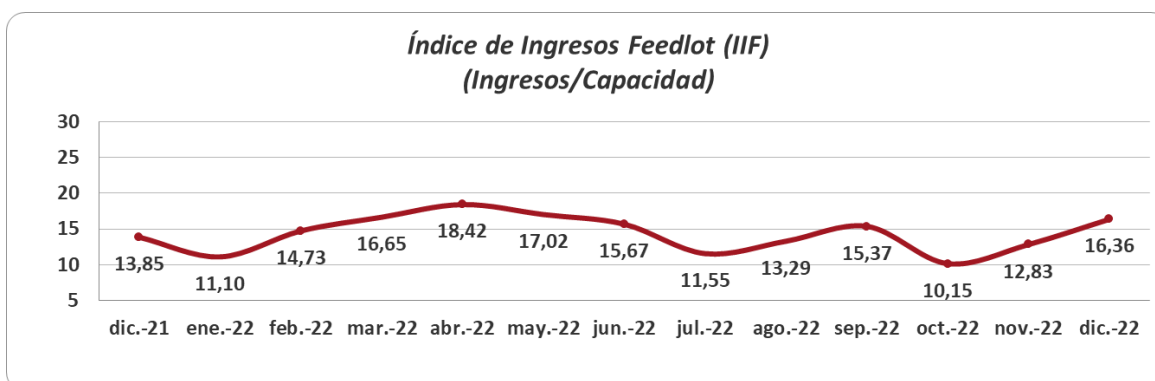


Evolución del Índice de Reposición Feedlot y el % de Ocupación



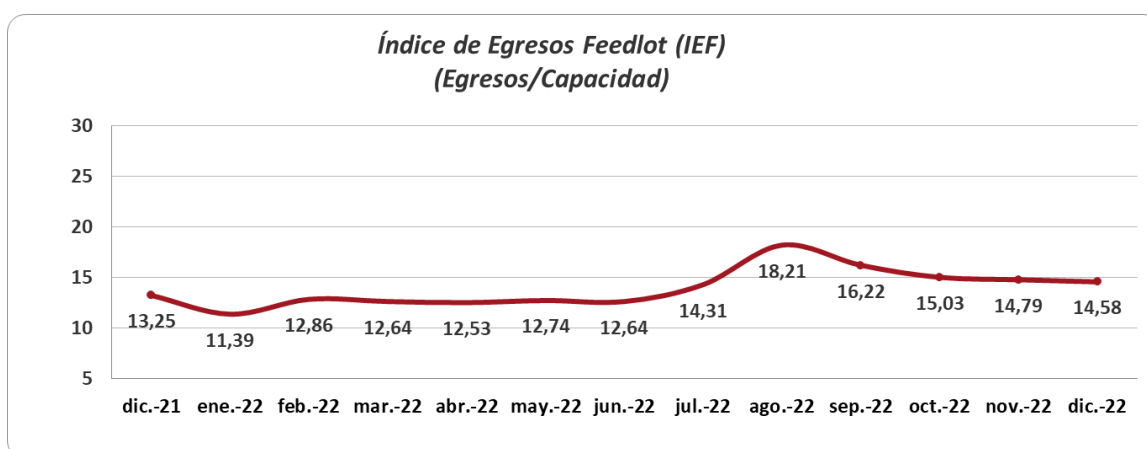
Este gráfico reúne en una misma imagen, el PORCENTAJE de OCUPACIÓN en columnas y la LÍNEA del ÍNDICE DE ROTACIÓN FEEDLOT (IRF). Dado que el IRF refleja ingresos sobre egresos, si estos últimos han sido bajos por los niveles de encierre, y el IRF es superior a 1, puede dar a errores de interpretación de la situación actual de los corrales; de ahí la importancia de analizar ambos índices al mismo tiempo.

Evolución del Índice de Ingreso Feedlot (I.I.F.)



Este gráfico divide los INGRESOS DEL MES sobre LA CAPACIDAD DE ENCIERRE. Este dato pasa a ser independiente de la cantidad de ventas, es decir, es indistinto si se está vendiendo mucho o poco, solo se referencia a CUANTOS ANIMALES INGRESARON sobre la CAPACIDAD Total del FEEDLOT.

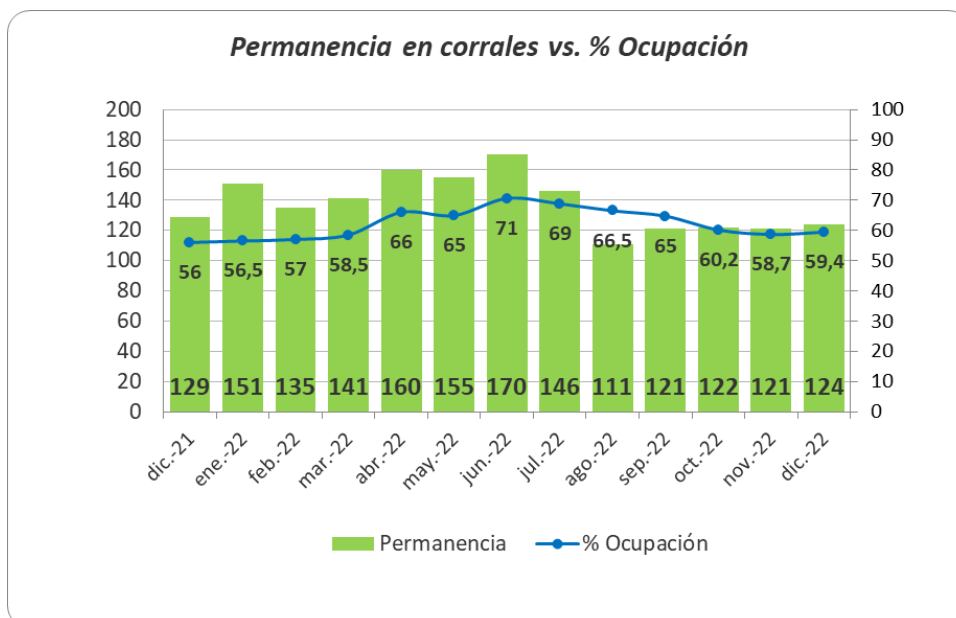
Evolución del Índice de Egreso Feedlot (I.E.F.)



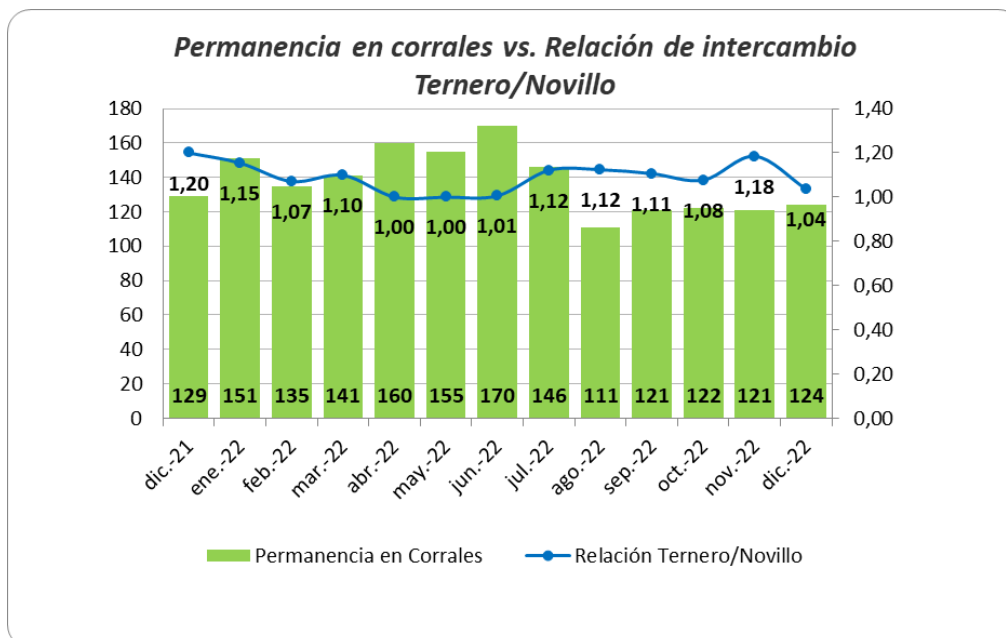
Este gráfico divide los EGRESOS DEL MES sobre LA CAPACIDAD DE ENCIERRE. Este dato pasa a ser independiente de la cantidad de ventas, es decir, es indistinto si se está vendiendo mucho o poco, solo se referencia a CUANTOS ANIMALES INGRESARON sobre la CAPACIDAD Total del FEEDLOT.

Permanencia en Corrales

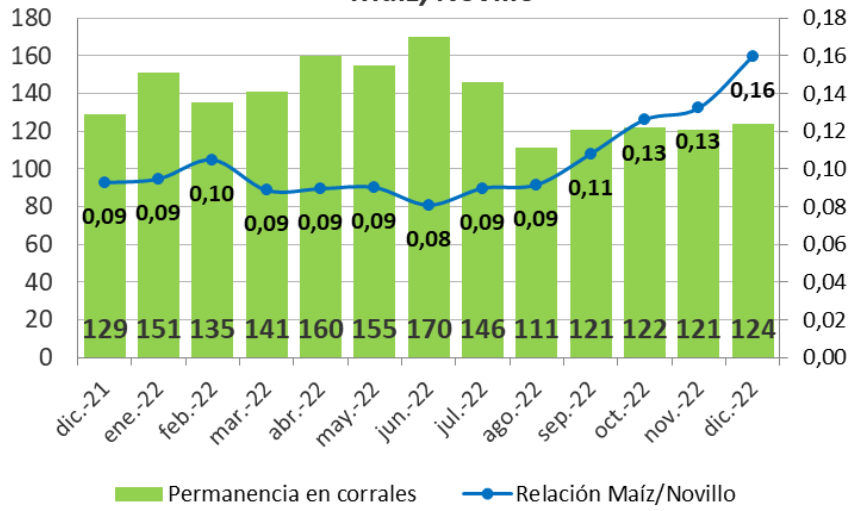
La siguiente información de permanencia estimada para cada mes surge de los datos de Egresos/Capacidad, % de Ocupación e IRF. Con estos datos se estiman los días de permanencia y en los siguientes gráficos se muestra esta información relacionada a otros indicadores.



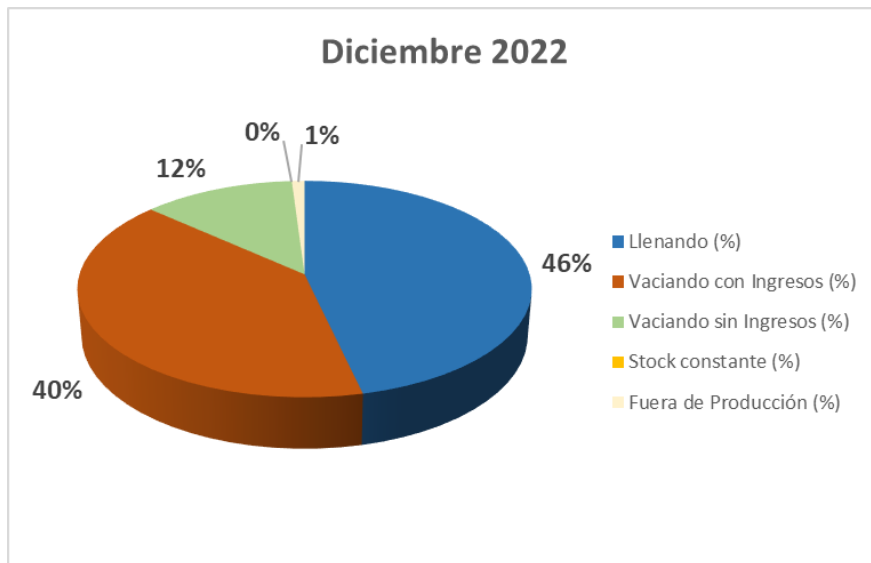
Permanencia y Relaciones Insumo/Producto



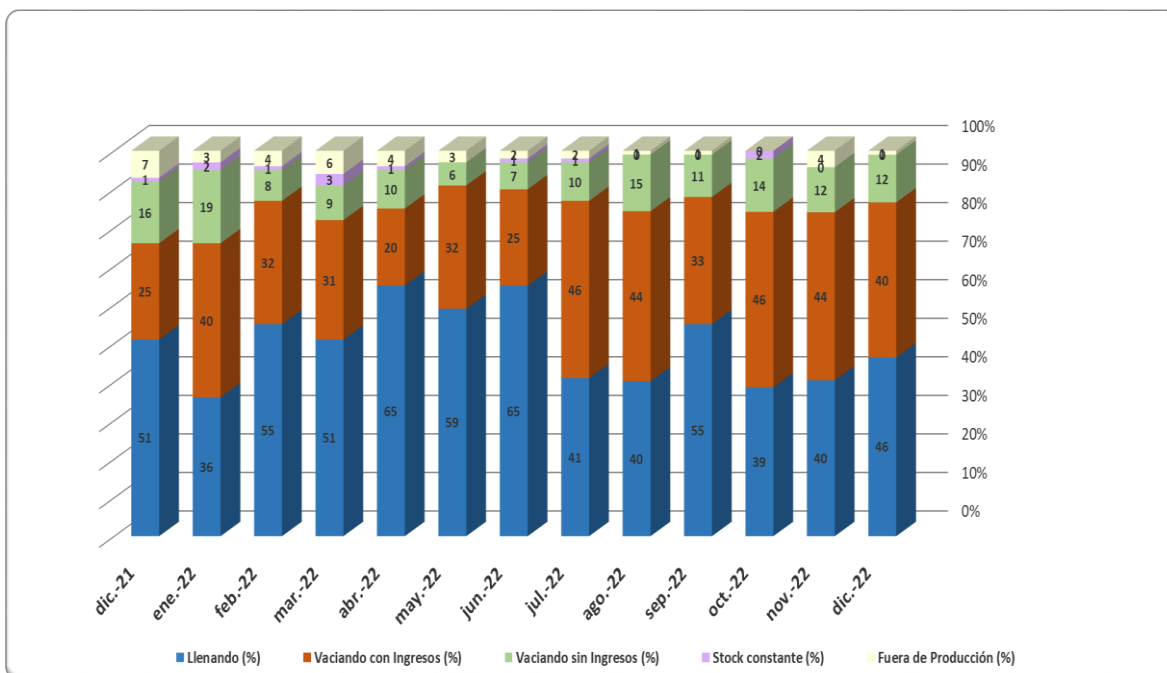
Permanencia en corrales vs. Relación de intercambio Maíz/Novillo



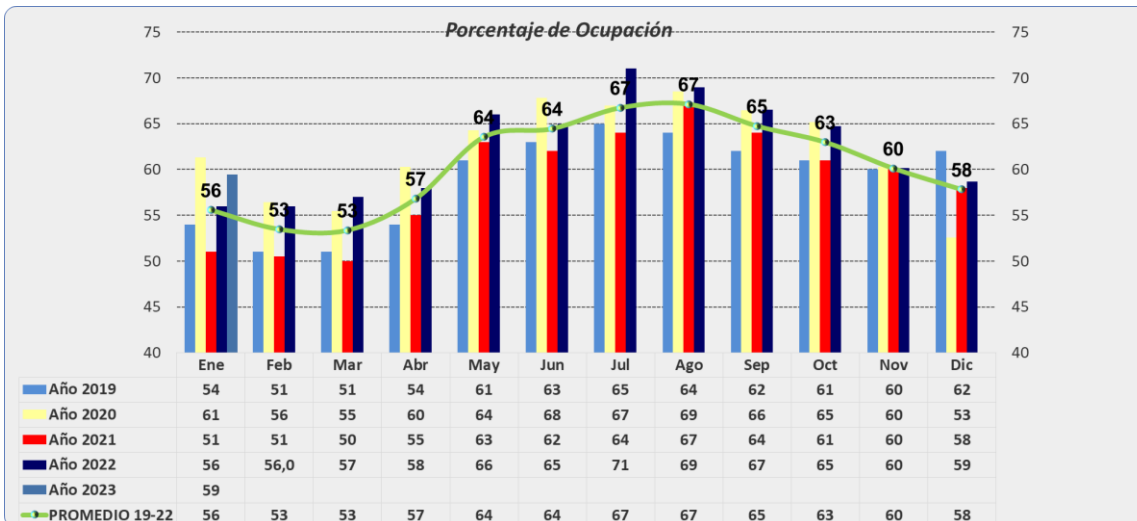
Comportamiento de los Establecimientos



Comportamiento mes a mes de las empresas

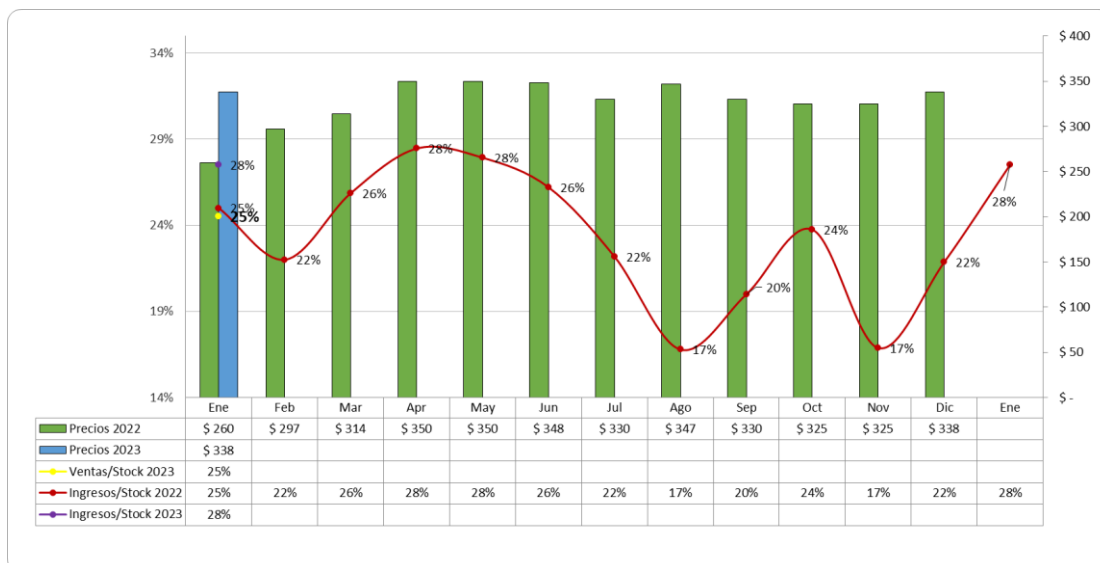


Evolución Porcentaje de Ocupación al 1º de cada mes



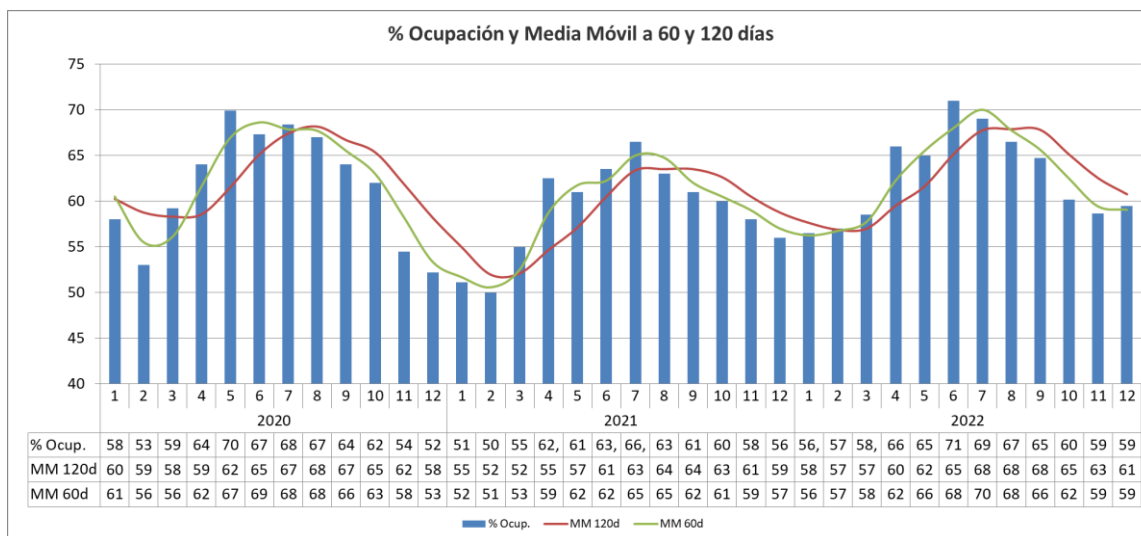
Este gráfico muestra los % de ocupación promediando las respuestas de las empresas de manera tal que sea más representativo pero pudiendo no coincidir por algunos puntos con las ocupaciones que figuran al inicio de este informe y que corresponden a datos del mes.

Flujos – Stock y Precios



Este gráfico muestra en la misma serie de tiempo los ingresos/stock del año actual y del año anterior, los egresos/stock del año en curso y los precios corrientes de la categoría novillito en el Mercado de Liniers para cada mes.

Análisis de % Ocupación y Media Móvil a 60 y 120 días



El siguiente gráfico muestra para tres años el nivel de ocupación mes a mes y las medias móviles a 60 y 120 días. Las medias móviles se obtienen tomando los promedios de 2 meses y 4 meses hacia atrás respectivamente. Las medias móviles nos van a indicar cambios de tendencias tomando no solo las variaciones de un solo mes sino promediando datos de varios meses.

Destacados del presente informe

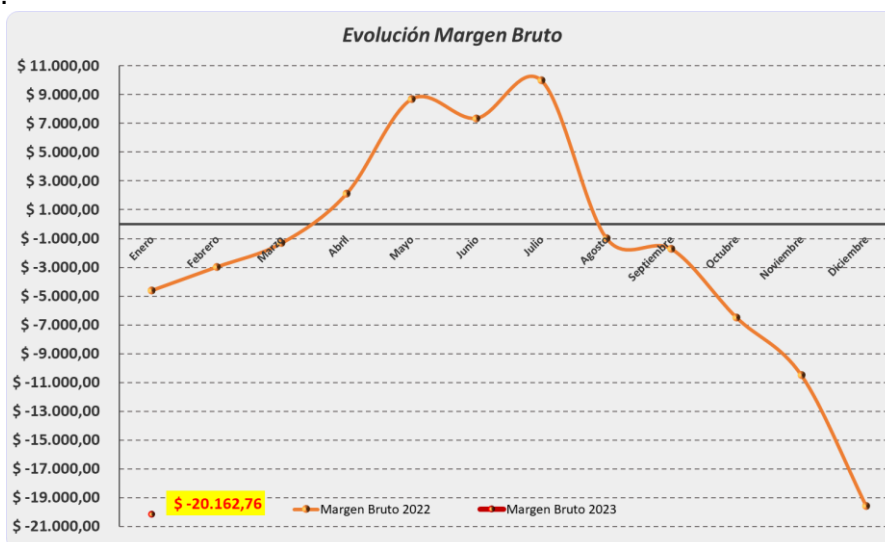
- Índice de Reposición (IRF) promedio de **1,12**.
- Índice de Ingreso Feedlot (IIF = ingreso / capacidad) en torno al **16,36%**
- Empresas en llenado representan el **46,39%** mientras que un **52,59%** reportan situación de vaciado.
- Porcentaje de ocupación: **59,44%**
- Permanencia en corrales: **124** días (engorde y recría a corral).

MARGEN BRUTO FEEDLOT

Margen Bruto Feedlot		
Utilidad antes de intereses e impuestos	-\$20.163	\$/cabeza
Utilidad antes de impuestos con costo financiero	-\$41.853	\$/cabeza

Break even		
Categoría	Sin Costo Financiero	Con Costo Financiero
Gordo	\$402,97	\$472,86
Invernada	\$241,25	\$166,08

Nota: Este cuadro es una síntesis del modelo de Margen Bruto que se encuentra disponible en www.feedlot.com.ar, para que puedan acceder y hacer sus propios números.



- Los valores corresponden a la utilidad bruta antes de intereses e impuestos.

